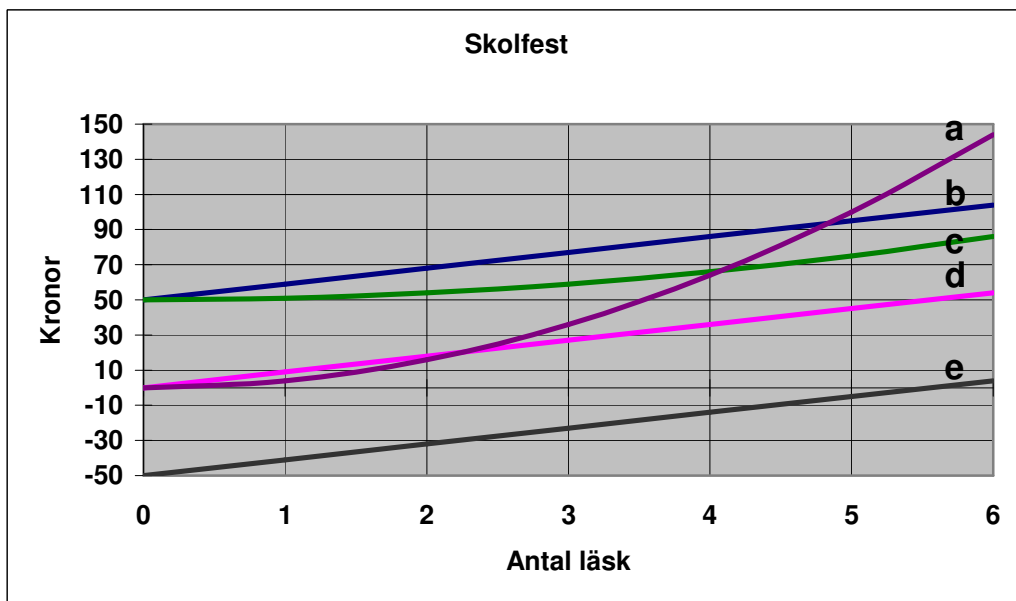


Kvalificeringstest

Tid : **60minuter** Max poäng: **15poäng** (1p eller 2 p per fråga).
Hjälpmedel : Papper, penna och radergummi (ej miniräknare).

1. Du ska gå på en skolfest där inträdet är 50kr och priset på läsk är 9kr/st. Vilket diagram a till e beskriver bäst hur mycket hela kvällen kostar? (1p.)



2. Peter skall tippa 3 matcher i fotboll. Han har dålig koll på sport och tänker chansa på varje match. (2p)

Tipssystem		
1	X	2

Hur många kombinationer kan man få om man endast får sätta ett kryss per match ?

- a) 27st b) 36 st c) 9 st d) 3st e) 6 st
-

3. Anna skall lägga nytt golv i sitt 30m^2 stora kök. En bräda är 25cm bred och kan köpas i 6m längder. Hur många brädor behöver Anna köpa? (1p)

- a) 8st b) 12st c) 15st d) 17st e) 20st
-

4. Under fritt fall i luft kan fallet beskrivas med ekvationen $s=5*t^2$ där s är sträckan och t är tiden. Dykare i Acapulco i Mexico dyker från cirka 31meters höjd. Hur lång tid tar det innan de slår i vattnet? (1p)

- a) 1,5sek b) 2sek c) 2,5sek d) 3,0sek e) 3,6sek
-

5. Vilket är det tionde talet i talserien 1, 3, 6, 10, 15, 21,..... (2p)

- a) 36 b) 45 c) 55 d) 66 e) 78
-

6. En MP3-spelare kostar 2100kr. Därefter höjs priset med 3% och sedan sänks det med 10%. Vilket uttryck beskriver bäst det nya priset? (2p)

- a) $2100 \cdot 0,03 \cdot 0,10$
b) $2100 \cdot 1,03 \cdot 0,10$
c) $2100 \cdot 1,03 \cdot 1,10$
d) $2100 \cdot 0,07 \cdot 0,10$
e) $2100 \cdot 1,03 \cdot 0,90$
-

7. Pelle blandar saft. Det står "Blandas 1:4" på flaskan vilket han gör. Han dricker ur $\frac{1}{5}$ av glaset och fyller på med vatten. Hur stor del saft finns kvar i glaset? (1p)

- a) 10% b) 16% c) $\frac{1}{10}$ d) $\frac{1}{25}$ e) 20%
-

8. Ett kvadratisk fält har omkretsen 80 m. Ett större kvadratisk fält har en area som är fyra gånger så stor. Vilken omkrets har detta större fält? (1p)

- a) $80 \cdot \sqrt{2}m$ b) 120m c) 160m d) $160 \cdot \sqrt{2}m$ e) 320m
-

9. Två bilister, Andersson och Person, startar samtidigt i var sin ände av en väg och kör i riktning mot varandra. Efter hur lång tid möter de varandra?

Du får följande hjälp.

(1) När Andersson hunnit 15 km har Person hunnit 30 km.

(2) Vägen är 12 mil lång och Person kör dubbelt så fort som Andersson. (2p)

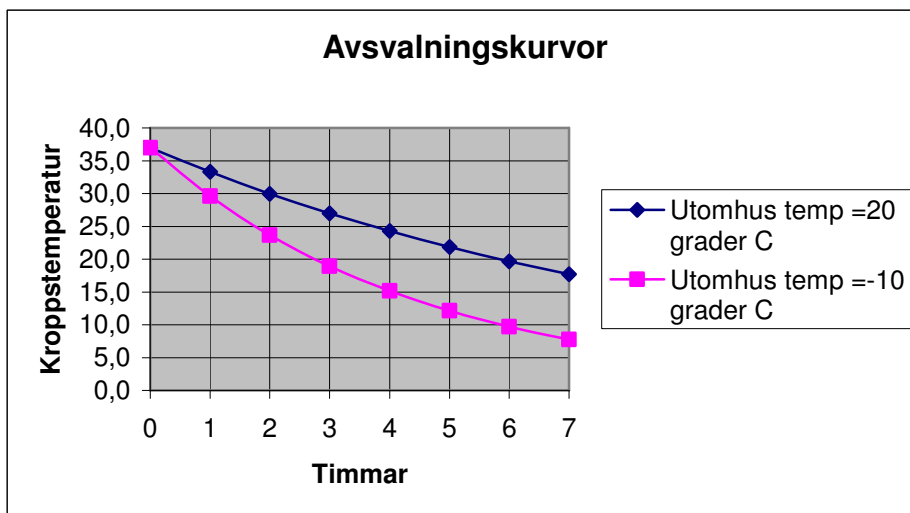
Tillräcklig information för lösningen erhålles:

- a) i (1) men ej i (2).
b) i (2) men ej i (1).
c) i (1) tillsammans med (2).
d) i (1) och (2) var för sig.
e) ej genom de båda påståendena.
-

10. Du praktiserar hos kriminalkommissarie Beck som behöver din hjälp att lösa tidpunkten för ett mord.

Ni ankommer till mordplatsen klockan 08.30 och mordoffrets temperatur är då 17°C . Temperaturen under natten har varit 5°C .

Bestäm med hjälp av diagrammet tidpunkten för mordet. (2p)



Mordet skedde :

- a) Kl. 02.30 b) Kl. 04.00 c) Kl. 04.30 d) Kl. 05.00 e) Kl. 06.00
-

Svarsblad

Markera ditt val med en bokstav i kolumnen "Alternativ".

Endast en bokstav per fråga.

Rätt svar ger 1 eller 2 poäng. Inget eller flera svar på en fråga ger 0 poäng.

Namn: _____ Klass: _____ Skola: _____

FRÅGA	Alternativ (Elev svar)	Maxpoäng (15p)	Erhållna poäng (Lärrar kolumn)
1		1	
2		2	
3		1	
4		1	
5		2	
6		2	
7		1	
8		1	
9		2	
10		2	
Antal poäng =>			